

# Návrat k Windows 10

## Downgrade operačního systému

Pokud nejste s novým operačním systémem Windows 11 spokojeni, musíte jednat rychle. Do 10 dnů od upgradu je totiž bez problému možné vrátit se zpět k Windows 10. Celý postup je velmi snadný.

**M**icrosoft tlačí na přechod na Windows 11 ve všech počítačích, které splňují nároky tohoto nového operačního systému. Možná se vám ale po upgradu nebude líbit nový design hlavního panelu a nabídky „Start“, stejně jako třeba vynucování použití prohlížeče Edge nebo některé další novinky Windows 11. A co víc, možná jste s upgradem na Windows 11 přišli o nějakou svou oblíbenou funkci, zatímco nové funkce k ničemu nepotřebujete. Pro zklamané zájemce o upgrade na Windows 11 ale Microsoft nezapomněl na únikovou cestu, díky které se mohou vrátit zpět k Windows 10.

Jednoduchý návrat k systému Windows 10 si ale musíte rozmyslet

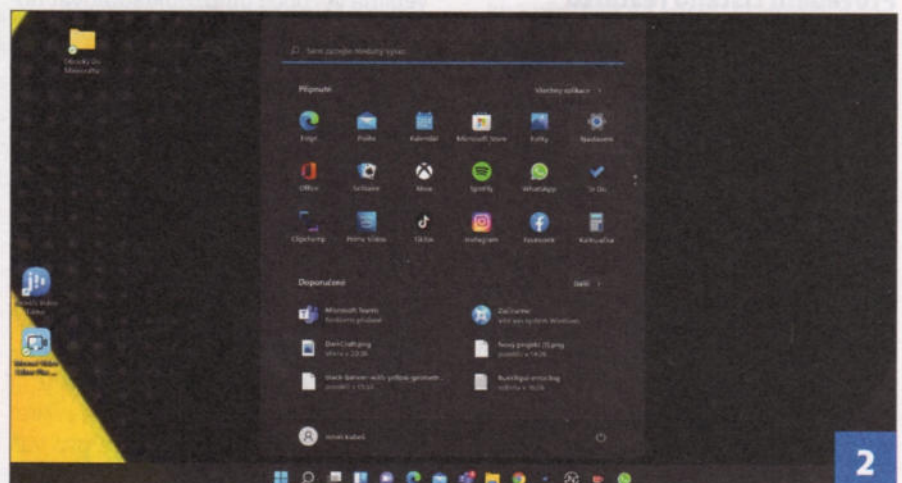
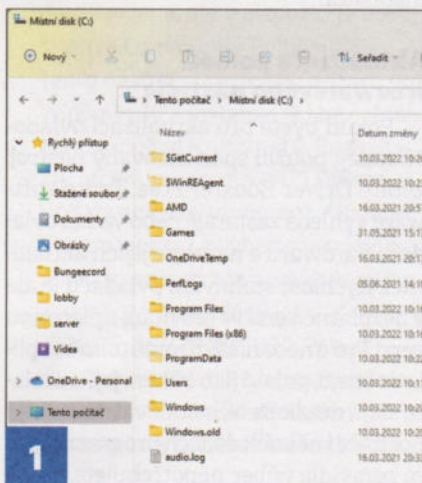
a stihnout do 10 dnů po upgradu na Windows 11. Veškerý obsah vašeho počítače – samozřejmě až na verzi operačního systému – přitom zůstane nezměněn. Vzhledem k tomu, že operační systém Windows 10 bude Microsoftem podporován až do roku 2025, není z hlediska bezpečnosti proti návratu zpět nic namítat. Ostatně do té doby se i systém Windows 11 bezpochyby v mnohém změní.

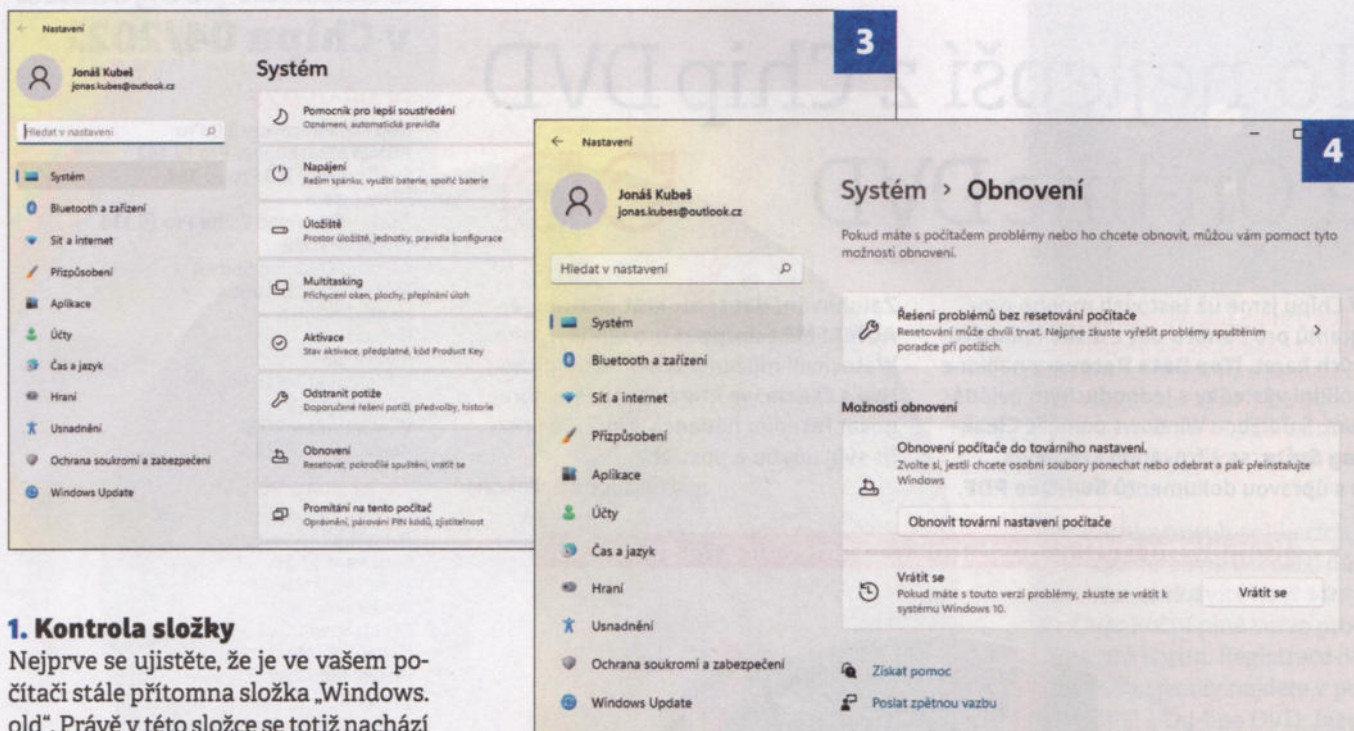
Downgrade je možný díky tomu, že při instalaci Windows 11 předchozí Windows 10 z pevného disku nikam nezmizí, ale zůstanou ve složce „Windows.old“. Po 10 dnech od instalace ale systém Windows 11 tuto složku automaticky odstraní. Nebo to ještě dříve

provedete vy sami při čištění disku vašeho počítače. Pokud potřebujete na to, abyste si bez spěchu o novém operačním systému udělali obrázek, více času, můžete si ručně vytvořit zálohu obsahu vašeho počítače a pak se k ní při downgrade kdykoli později vrátit.

## Downgrade z Windows 11

Pomocí složky „Windows.old“ a příslušných funkcí systému Windows 11 můžete rychle obnovit předchozí operační systém Windows 11. Dokonce i soubory a programy, které jste mezi tím vytvořili a instalovali pod systémem Windows 11, zůstanou při downgrade beze změny. Ztratí se pouze nově provedená systémová nastavení.





### 1. Kontrola složky

Nejprve se ujistěte, že je ve vašem počítači stále přítomna složka „Windows.old“. Právě v této složce se totiž nachází systém Windows 10, který by měl opět převzít otěže. Zpravidla se tato složka nachází na systémovém disku, označeném „C:\“.

### 2. Přejděte do „Nastavení“

Některé předvolby ani samotná nabídka „Nastavení“ se v systému Windows 11 nenacházejí přesně na stejném místě, jako jsem zvyklí z Windows 10. Do „Nastavení“ se dostanete například tak, že klepnutím na symbol Windows v levé části hlavního panelu vyvoláte nabídku „Start“ a zde pak v části „Připnuté“ kliknete na tlačítko „Nastavení“ se symbolem ozubeného kola.

### 3. Příprava na obnovení

V okně „Nastavení“ přejděte do kategorie „Systém“ a pak pokračujte kliknutím na volbu „Obnovení“, prostřednictvím které následně spustíte downgrade na Windows 10.

### 4. Spuštění downgradu

V následujícím okně najdete tři možnosti obnovení počítače do funkčního stavu, resp. stavu, se kterým budete sami spokojeni. Kromě možnosti resetování počítače do továrního nastavení (ale pozor, neznamená to návrat k předchozímu operačnímu systému, ale čistou instalaci nejnovějších Windows 11) je zde důležitá funkce „Vrátit se“. Proto klikněte na stejnojmenné tlačítko „Vrátit se“.

### 5. Přechod na Windows 10

Váš počítač je nyní připraven k návratu k operačnímu systému Windows 10. Pokud jde o notebook, musíte jej připojit k napájecímu adaptéru, protože downgrade nelze spustit při napájení z baterie. Poté budete muset ještě

několikrát potvrdit, že skutečně chcete downgradovat z Windows 11 na Windows 10 a také uvést důvod vašeho rozhodnutí. Následuje dotaz, zda chcete nejprve nainstalovat aktualizace, ale to byste měli odmítnout. V dalším okně se zobrazí informace o downgradu a upozornění, že některé aplikace bude pravděpodobně nutné přeinstalovat. V posledním kroku je potřeba zadat heslo k vašemu uživatelskému účtu a pak finálně potvrdit návrat k Windows 10. Ten bude trvat poměrně dlouho.

### 6. Kontrola operačního systému

Systém Windows 10 by nyní měl opět fungovat jako obvykle. Pokud budete muset znovu nainstalovat některé aplikace, pak vás na to Windows upozorní.

[autor@chip.cz](mailto:autor@chip.cz) ■

